

aylık ekonomi bülteni

MAYIS 2016

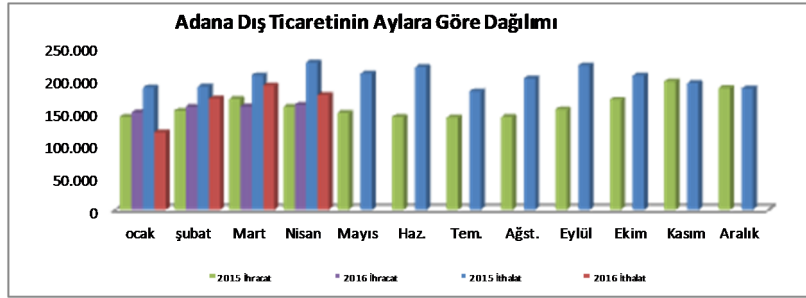
*Aylık bültenimiz ilgili ay içinde açıklanan en son verilere göre Yazı İşleri ve Kararlar Müdürlüğü'nce düzenlenmiştir.

GEÇEN YILIN
AYNI DÖNEMİNE
GÖRE AYLIK
İHRACAT %- 4,4,
İTHALAT %-12,7
DEĞİŞİM
GÖSTERDİ

TÜRKİYE İSTATİSTİK KURUMU DIŞ TİCARET RAKAMLARI

Türkiye İstatistik Kurumu verilerine göre Adana'nın ihracatı 2016 yılı Nisan ayında bir önceki yılın aynı ayına göre yüzde 4,4 azalış kaydetti. Bu dönemde 131 milyon 489 bin dolar tutarında ihracat gerçekleşti. İthalat ise 2016 yılı Nisan ayında yüzde 12,7 oranında azalarak 177 milyon 379 bin dolar oldu. Adana ihracatının ithalatı karşılama oranı ise 2015 yılı Nisan ayında yüzde 67,7 iken, 2016 yılı Nisan ayında yüzde 74,1'e yükseldi. 2016 yılı Nisan ayı 12 aylık toplamda ise ihracatta yüzde 9,8 ithalatta ise yüzde 18,3 azalma oldu. İhracatın ithalatı karşılama oranı 2015 yılı Nisan ayı 12 aylık periyotta yüzde 73,8 iken, 2016 yılı aynı dönemde yüzde 81,5'e yükseldi.

		2014 Nisan	2015 Nisan	%	2014 Nisan	2015 Nisan	%	2014 Ocak-	2015 Ocak-	%
İhracat (Bin \$)	Adana	1.818.524	1.640.655	-9,8	137.603	131.489	-4,4	555.288	514.990	-7,3
	Türkiye	154.510.368	140.127.020	-9,3	13.349.702	11.983.384	-10,2	50.404.562	46.681.205	-7,4
İthalat (Bin \$)	Adana	2.463.392	2.012.043	-18,3	203.129	177.379	-12,7	751.623	660.873	-12,1
	Türkiye	234.747.051	199.487.831	-15,0	18.373.670	16.190.406	-11,9	70.686.495	62.975.182	-10,9
Karşılama Oranı%	Adana	73,8	81,5		67,7	74,1		73,9	77,9	
	Türkiye	65,8	70,2		72,7	74,0		71,3	74,1	



Yıllar	Bin \$	ocak	şubat	Mart	Nisan	Mayıs	Haz.	Tem.	Ağst.	Eylül	Ekim	Kasım	Aralık	Toplam
2015	İhracat	147.062	128.944	141.679	137.603	128.154	139.367	127.301	124.408	132.466	160.538	157.628	155.803	1.680.953
2016	İhracat	123.441	124.311	136.218	131.489									514.990
2015	İthalat	188.599	190.053	207.548	227.318	210.509	220.457	182.736	202.914	222.904	207.465	195.700	187.349	2.443.552
2016	İthalat	119.694	171.661	192.136	177.379									660.873

Nisan Ayı Ürün Gruplarına Göre İhracat (\$)

ÜRÜN GRUBU	2015	2016	%
KİMYA SANAYİİ VE BUNA BAĞLI SANAYİİ ÜRÜNLERİ	47.743.510	49.347.697	3,4
MAKİNALAR VE MEKANİK CİHAZLAR;	26.307.674	31.195.653	18,6
PLASTİK VE PLASTİK ÜRÜNLERİ; KAUKÇUK VE KAUKÇUK ÜRÜNLERİ	28.113.279	25.103.920	-10,7
DOKUMAYA ELVERİŞLİ MADDELER VE BUNLARDAN MAMUL EŞYA	28.124.743	19.842.377	-29,4
ARAÇLAR, HAVA ARAÇLARI, GEMİLER VE İLGİLİ TAŞIMA ARAÇLARI	17.431.856	15.965.858	-8,4
BİTKİSEL ÜRÜNLER	23.894.319	13.835.474	-42,1
ADI METALLER VE ADI METALLERDEN EŞYA	10.739.880	7.826.288	-27,1
ODUN VEYA DİĞER LİFLİ SELÜLOZİK MADDELERİ	2.884.002	3.729.075	29,3
CANLI HAYVANLAR VE HAYVANSAL ÜRÜNLER	1.202.135	3.108.015	158,5
OPTİK ALET VE CİHAZLAR, FOTOĞRAF, SİNEMA, ÖLÇÜ, KONTROL, AYAR ALET VE CİHAZLARI,	1.825.945	2.347.455	28,6
AĞAÇ VE AHSAP EŞYA; ODUN KÖMÜRÜ; MANTAR VE MANTARDAN MAMUL EŞYA;	2.054.376	1.682.347	-18,1
GIDA SANAYİİ MÜSTAHZARLARI;	1.914.589	985.592	-48,5
MUHTELİF MAMUL EŞYA	3.532.128	911.711	-74,2
MİNERAL ÜRÜNLER	4.451.463	612.702	-86,2
TAŞ, ALÇI, ÇİMENTO, AMYANT, MİKA VEYA BENZERİ MADDELERDEN EŞYA;	779.452	393.572	-49,5
AYAKKABILAR, BAŞLIKLAR, ŞEMSIYELER, GÜNEŞ ŞEMSIYELERİ, BASTONLAR, İSKEMLE BASTONLAR, KEMERLER,	1.353.872	387.527	-71,4
DERİLER, KÖSELELER, POSTLAR, KÜRKLER VE BU MADDELERDEN MAMUL EŞYA;	601.292	103.321	-82,8
SANAT ESERLERİ, KOLLEKSİYON EŞYASI VE ANTİKALAR	0	353	
HAYVANSAL VE BİTKİSEL KATI VE SIVI YAĞLAR	97.830	0	-100,0
SILAHLAR VE MÜHİMMAT; BUNLARIN AKSAM, PARÇA VE AKSESUARİ	10.956	0	-100,0
TABİİ VEYA KÜLTÜR İNCİLER, KIYMETLİ VEYA YARI KIYMETLİ TAŞLAR, KIYMETLİ METALLER,	62.212	0	-100,0
Genel Toplam	203.125.513	177.378.937	-12,7

Nisan Ayı En Fazla İhracat Yapılan İlk 10 Ülke (\$)

ÜLKE	2015	2016	%
Çin	243.618.981	52.681.684	-78,4
Suudi Arabistan	173.673.995	44.309.718	-74,5
ABD	126.405.706	31.822.208	-74,8
Güney Kore	119.268.445	24.341.913	-79,6
Hindistan	108.095.425	28.340.892	-73,8
Hollanda	89.824.658	26.408.329	-70,6
Almanya	89.298.214	26.170.497	-70,7
Japonya	88.712.465	6.815.201	-92,3
Tayland	71.194.224	14.485.154	-79,7
Rusya	70.819.366	22.515.648	-68,2

Nisan Ayı Ülke Gruplarına Göre İhracat

ÜLKE GRUBU	2015	2016	%
Afrika Ülkeleri	13.689.820	14.511.767	6,0
Avrupa Birliği	49.185.290	49.062.974	-0,2
Gelişmiş Sekiz Ülke	31.700.558	35.983.186	13,5
Komşu Ülkeler	35.602.638	33.871.095	-4,9
Orta Doğu Ülkeleri	43.604.970	42.042.489	-3,6
Türki Cumhuriyetler	7.883.503	7.376.503	-6,4
Uzak Doğu Ülkeleri	5.957.819	3.857.311	-35,3

Kaynak : TÜİK

aylık ekonomi bülteni

TİM VERİLERİNE GÖRE MAYIS AYINDA İHRACAT AYLIK %10,4, YILLIK %-1,9 DEĞİŞİM GÖSTERDİ

Türkiye İhracatçılar Meclisi (TİM) ihracat verileri, firmaların kanuni adresleri bazında kayıtlı oldukları illere göre açıklanmaktadır. TÜİK tarafından resmi olarak açıklanan dış ticaret verileri ise firmaların vergi numaralarının kayıtlı olduğu illere göre açıklanmaktadır. Bu nedenle iki ver arasında farklılık oluşabilmektedir.

Bu kapsamda TİM verilerine göre 2016 yılı Mayıs ayında Adana ili ihracatında geçen yılın aynı ayına göre 10,4 artış olmuştur. Bir önceki yıl yüzde 17,4 azalış gerçekleşmişti.

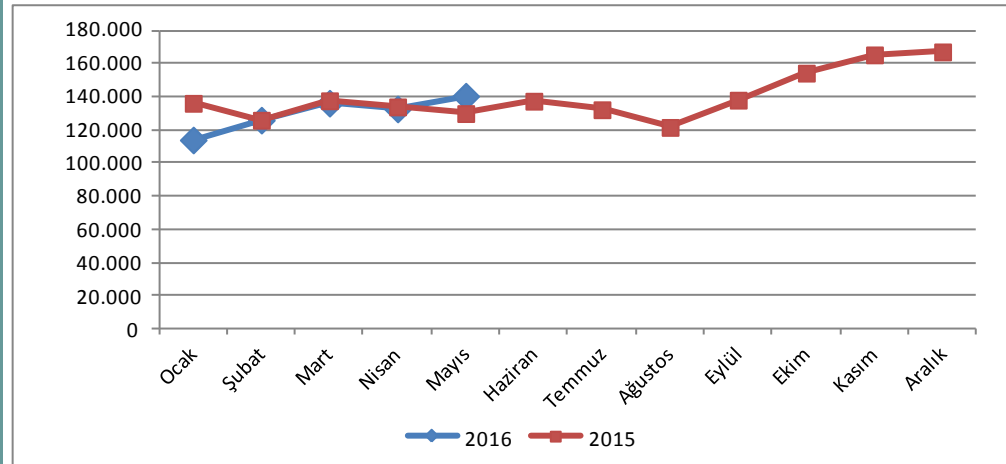
Adana İhracatın Aylara Göre Dağılımı (2014-2016) Bin \$

Yıl/Ay	2014	2015	2016	2015/2014 %	2016/2015 %
Ocak	156.755	136.178	113.623	-13,1	-16,6
Şubat	160.159	125.977	125.482	-21,3	-0,4
Mart	176.796	137.715	136.200	-22,1	-1,1
Nisan	156.641	134.010	132.562	-14,4	-1,1
Mayıs	158.239	129.945	143.500	-17,9	10,4
Haziran	144.247	137.311	-	-4,8	-
Temmuz	138.902	132.297	-	-4,8	-
Ağustos	137.304	121.523	-	-11,5	-
Eylül	165.111	137.937	-	-16,5	-
Ekim	161.621	153.996	-	-4,7	-
Kasım	167.226	165.384	-	-1,1	-
Aralık	188.451	167.182	-	-11,3	-
TOPLAM	1.911.451	1.679.454	651.366	-12,1	-

Adana İhracatının Sektörlere Göre Dağılımı (2015-2016) Bin \$

SEKTÖR	1 OCAK - 30 MAYIS		
	2015	2016	DEĞ. %
Çelik	35.381	30.102	-14,9
Çimento Cam Seramik ve Toprak Ürünleri	12.994	10.501	-19,2
Demir ve Demir Dışı Metaller	11.315	10.522	-7,0
Deri ve Deri Mamulleri	1.827	1.663	-9,0
Diğer Sanayi Ürünleri	607	919	51,4
Elektrik Elektronik ve Hizmet	13.559	13.349	-1,6
Fındık ve Mamulleri	551	505	-8,4
Gemi ve Yat	4	12	189,3
Halı	1.425	556	-61,0
Hazırgiyim ve Konfeksiyon	27.318	44.547	63,1
Hububat, Bakliyat, Yağlı Tohum-İklimlendirme Sanayii	76.329	56.447	-26,0
Kimyevi Maddeler ve Mamulleri	14.831	14.547	-1,9
Kıymeyi Maddeler ve Mamulleri	109.796	103.711	-5,5
Kuru Meyve ve Mamulleri	1.131	1.606	42,1
Madencilik Ürünleri	11.819	4.016	-66,0
Makine ve Aksamları	17.557	22.736	29,5
Meyve Sebze Mamulleri	5.886	5.582	-5,2
Mobilya,Kağıt ve Orman Ürünleri	32.090	31.796	-0,9
Mücevher	2	13	506,3
Otomotiv Endüstrisi	28.483	61.369	115,5
Savunma ve Havacılık Sanayii	1.587	1.835	15,6
Su Ürünleri ve Hayvansal Ma-Süs Bitkileri ve Mam.	38.120	30.985	-18,7
Tekstil ve Hammaddeleri	883	891	1,0
Yaş Meyve ve Sebze	160.227	151.860	-5,2
Zeytin ve Zeytinyağı	59.912	51.118	-14,7
TOPLAM	663.751	651.366	-1,9

Adana İhracatının Aylara Göre Dağılım Grafiği (Bin \$)



Kaynak: Türkiye İhracatçılar Meclisi (TİM)

aylık ekonomi bülteni

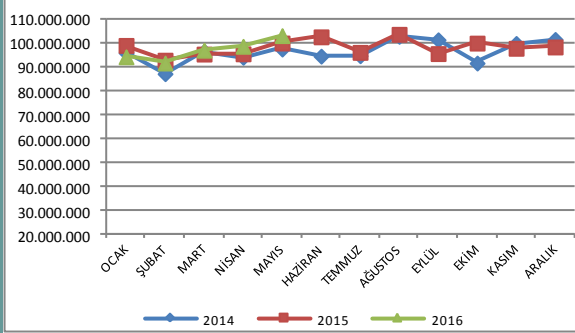
**ELEKTRİK
TÜKETİMİNDE
BİR ÖNCEKİ AYA
GÖRE %4,5,
GEÇEN YILIN
AYNI AYINA
GÖRE %3,1
DEĞİŞİM
GERÇEKLEŞTİ**

ORGANİZE SANAYİ BÖLGESİ ELEKTRİK VE DOĞALGAZ TÜKETİMLERİ

Elektrik Tüketimi (kWh) 2014-2016

Yıllar	OCAK	ŞUBAT	MART	NİSAN	MAYIS	HAZİRAN	TEMMUZ	AĞUSTOS	EYLÜL	EKİM	KASIM	ARALIK	TOPLAM
2014	96.274.732	87.480.435	96.873.554	94.374.057	97.818.980	94.850.487	95.015.268	103.156.534	101.721.537	91.948.079	100.190.646	101.882.166	1.161.586.475
Bir Önceki Aya Göre %	-	-9,1	10,7	-2,6	3,7	-3,0	0,2	8,6	-1,4	-9,6	9,0	16,9	
2015	99.357.413	93.166.774	95.724.509	95.831.194	100.365.328	102.959.295	96.441.887	104.015.007	95.927.259	100.323.246	98.157.058	98.703.703	1.180.972.673
Bir Önceki Aya Göre %	-2,5	-6,2	2,7	0,1	4,7	2,6	-6,3	7,9	-7,8	4,6	-2,2	0,6	
2015-2014 %	3,2	6,5	-1,2	1,5	2,6	8,5	1,5	0,8	-5,7	9,1	-2,0	-3,1	1,7
2016	94.575.155	91.962.643	97.359.162	98.995.555	103.465.685								486.358.200
Bir Önceki Aya Göre %	-4,2	-2,8	5,9	1,7	4,5								
2016-2015 %	-4,8	-1,3	1,7	3,3	3,1								

Elektrik Tüketiminin Aylara Göre Dağılımı kWh 2014-2016



Kaynak : Organize Sanayi Bölgesi Üst Kurulusu

Hacı Sabancı Organize Sanayi Bölgesi'ndeki elektrik tüketimi, geçen yılın aynı ayına göre 2016 yılı Mayıs ayında yüzde 3,1 arttı. Bir önceki yıl yüzde 2,6 artış görülmüştü. 2016 yılı Mayıs ayında, bir önceki aya göre 4,5 artış yaşandı. Bir önceki yıl yüzde 4,7 artmıştı.

Kümülatif toplamda ise 2016 yılı Mayıs ayında bir önceki yılın aynı dönemine göre yüzde 0,4 artış görüldü. Bir önceki yılda yüzde 2,5 artış gerçekleşmişti.

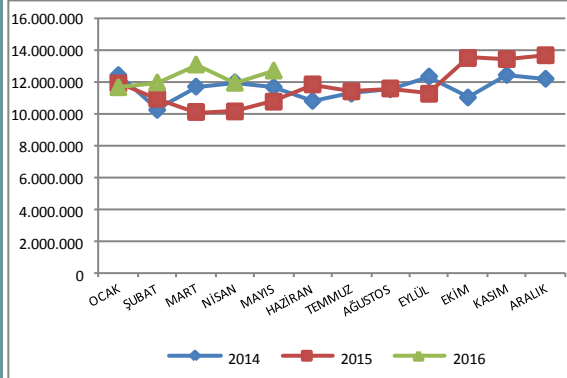
Mayıs ayı 12 aylık toplamlara (yıllık) bakıldığında 2016 yılında bir önceki yıla göre yüzde 0,8 artış oldu. Elektrik tüketiminde Bir önceli yılda yüzde 7,2 artış yaşanmıştı.

**DOĞALGAZ
TÜKETİMİNDE
BİR ÖNCEKİ AYA
GÖRE %6,4,
GEÇEN YILIN
AYNI AYINA
GÖRE %18,2
DEĞİŞİM
GERÇEKLEŞTİ**

Doğalgaz Tüketimi (m3) 2014-2016

Yıllar	OCAK	ŞUBAT	MART	NİSAN	MAYIS	HAZİRAN	TEMMUZ	AĞUSTOS	EYLÜL	EKİM	KASIM	ARALIK	TOPLAM
2014	12.409.910	10.226.809	11.685.449	11.960.224	11.659.778	10.792.534	11.243.047	11.513.044	12.319.585	11.007.191	12.421.382	12.178.002	139.416.955
Bir Önceki Aya Göre %	-	-17,6	14,3	2,4	-2,5	-7,4	4,2	2,4	7,0	-10,7	12,8	16,9	
2015	11.886.629	10.928.946	10.096.228	10.129.609	10.742.108	11.825.463	11.387.489	11.571.702	11.237.224	13.482.560	13.415.243	13.655.195	140.358.396
Bir Önceki Aya Göre %	-2,4	-8,1	-7,6	0,3	6,0	10,1	-3,7	1,6	-2,9	20,0	-0,5	1,8	
2015-2014 %	-4,2	6,9	-13,6	-15,3	-7,9	9,6	1,3	0,5	-8,8	22,5	8,0	12,1	0,7
2016	11.648.532	11.948.525	13.072.671	11.927.396	12.694.828								61.291.952
Bir Önceki Aya Göre %	-14,7	2,6	9,4	-8,8	6,4								
2016-2015 %	-2,0	9,3	29,5	17,7	18,2								

Doğalgaz Tüketiminin Aylara Göre Dağılımı (m3) 2014-2016



Kaynak : Organize Sanayi Bölgesi Üst Kurulusu

Hacı Sabancı Organize Sanayi Bölgesi'ndeki doğalgaz tüketimi, geçen yılın aynı ayına göre 2016 yılı Mayıs ayında yüzde 18,2 arttı. Bir önceki yıl yüzde 7,9 azalış görülmüştü. 2016 yılı Mayıs ayında, bir önceki aya göre 6,4 artış yaşandı. Bir önceki yıl yüzde 6 artmıştı .

Kümülatif toplamda ise 2016 yılı Mayıs ayında bir önceki yılın aynı dönemine göre yüzde 14 artış görüldü. Bir önceki yılda yüzde 7 azalış gerçekleşmişti.

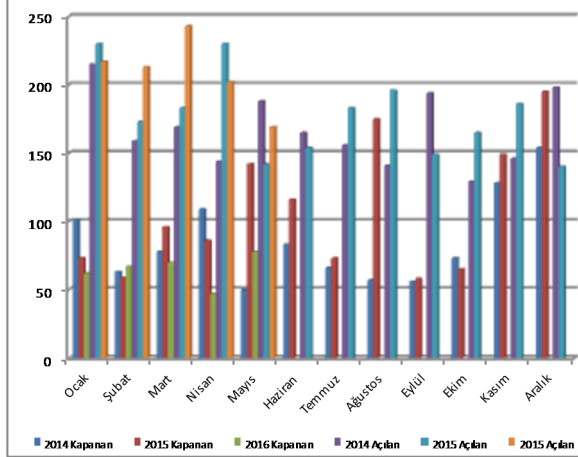
Mayıs ayı 12 aylık toplamlara (yıllık) bakıldığında 2016 yılında bir önceki yıla göre yüzde 9,3 artış oldu. Doğalgaz tüketiminde Bir önceli yılda yüzde 1,6 artış yaşanmıştı

aylık ekonomi bülteni

ÜYE SAYIMIZ
24.884

ADANA TİCARET ODASI ÜYE İSTATİSTİKLERİ

2016 yılı Mayıs ayında toplam üye sayımız 24.884 oldu. Üye sayımızda bir önceki aya göre yüzde 0,28 artış görüldü. 2016 yılı Nisan ayındaki üye sayımız ise 24.793 idi.



Açılan-kapanan firma sayıları incelendiğinde; 2016 yılı Mayıs ayında 169 firma açılırken, 78 firma kapandı. 2015 yılı Mayıs ayında ise 142 firma açılmış, 142 firma kapanmıştı. Buna göre 2016 yılı Mayıs ayında; geçen yılın aynı ayına göre açılan firma sayısında yüzde 19 kapanan firma sayısında da yüzde 45,1 azalış görüldü. (Yeni Türk Ticaret Kanunu'nun geçici 7. maddesi gereğince silinen üye kayıtları aylık tabloda gösterilmemiştir.) 2015 yılı Mayıs ayında ise açılan firma sayısında yüzde 24,5 kapanan firma sayısında yüzde 184 azalış olmuştur. 2016 yılı Mayıs ayı kümülatif toplamda açılan firma sayısında yüzde 9 artış, kapanan firma sayısında yüzde 28,9 azalış gerçekleşti.

Aylara Göre Açılan-Kapanan Firmalar (2014-2015-2016)

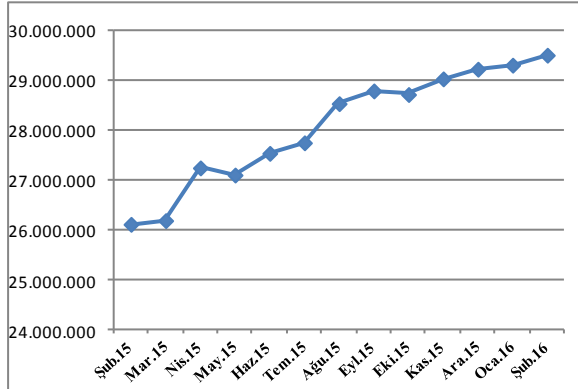
	Ocak	Şubat	Mart	Nisan	Mayıs	Haziran	Temmuz	Ağustos	Eylül	Ekim	Kasım	Aralık	Toplam
2014 Kapanan	101	63	78	109	50	83	66	57	56	73	128	154	1018
2015 Kapanan	73	59	96	86	142	116	73	175	58	65	149	195	1287
2016 Kapanan	62	67	70	47	78								324
2014 Açılan	215	159	169	144	188	165	156	141	194	129	146	198	2.004
2015 Açılan	230	173	183	230	142	154	183	196	149	165	186	140	2.131
2016 Açılan	217	213	243	202	169								1.044

Kaynak: Adana Ticaret Odası Üye Kayıtları

NAKDİ KREDİLER (Bin TL)

İller	Kamu Bankaları	Özel Bankalar	Toplam
ADANA	10.692.457	18.831.763	29.524.220
TOPLAM	428.669.556	1.281.000.510	1.709.670.066
Adana Payı %	2,5	1,5	1,7

Adana İli Nakdi Kredilerin Aylara Göre Kümülatif Dağılımı 2014-2016 (Bin TL)



Kaynak : Türkiye Bankalar Birliği Risk Merkezi

2016'nın Şubat ayında Adana'daki nakdi krediler toplamı 29 milyar 524 milyon TL olarak gerçekleşti. Bu kredilerin yüzde 36,2'i kamu bankaları, yüzde 63,8'i özel banka kredilerinden oluştu.

Türkiye'de kullanılan nakdi kredilerin yüzde 1,7'si Adana'da kullanıldı. İllere göre kullanılan nakdi kredi toplamına göre sıralamada Adana 8. sırada yer aldı.

ADANA'DA
KULLANILAN
NAKDİ KREDİ
TOPLAMI
29 MİLYAR
524 MİLYON TL.

aylık ekonomi bülteni

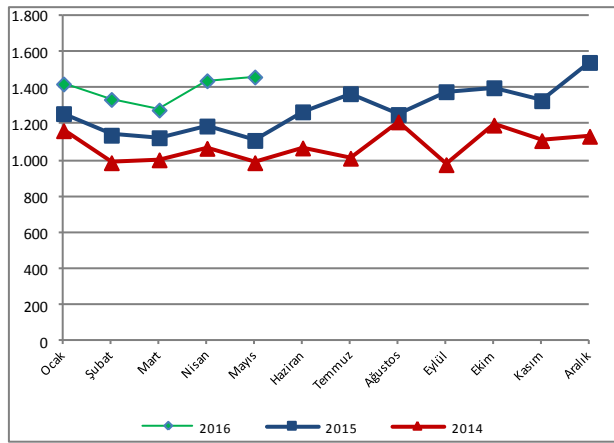
**ADANA'DA 26
MİLYON 151 BİN
TL TUTARINDA
1.463 ADET
SENET
PROTESTO
EDİLDİ**

PROTESTO EDİLEN SENETLER

Adana İli Protesto Edilen Senetlerin Adet Olarak Dağılımı

Yıllar	İller Sıralaması Mayıs Ayı	Ocak	Şubat	Mart	Nisan	Mayıs	Haziran	Temmuz	Ağustos	Eylül	Ekim	Kasım	Aralık	Toplam
2016	7	1.424	1.338	1.279	1.442	1.463								6.946
2015	9	1.259	1.139	1.125	1.190	1.110	1.269	1.370	1.254	1.381	1.403	1.331	1.544	15.375
2014	13	1.164	986	1.002	1.066	986	1.068	1.011	1.213	975	1.195	1.109	1.133	12.908

Protestolu Senetlerin Aylara Göre Adet Olarak Dağılımı



2016 yılı Mayıs ayında Adana ilinde protesto edilen senet sayısında geçen yılın aynı ayına göre yüzde 31,8, bir önceki aya göre ise yüzde 1,5 artış yaşandı ve 1.463 adet senedin protesto edildiği belirtildi.

Adana iller sıralamasında, 2016 yılı Mayıs ayı itibarıyla protesto edilen senet sayısında 7. sırayı aldı. Adana'nın, Türkiye genelinde protesto edilen senetler arasındaki payı ise yüzde 1,8'dir.

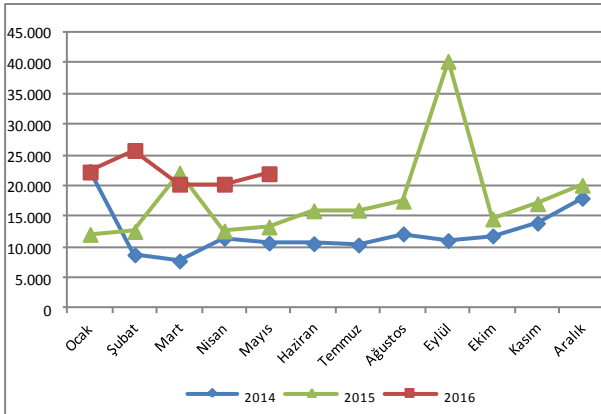
Protesto edilen senet sayısında 12 aylık toplamda (yıllık), yüzde 22 artış meydana geldi.

Kaynak : Türkiye Bankalar Birliği Risk Merkezi

Adana İli Protesto Edilen Senetlerin Tutar Olarak Dağılımı (Bin TL)

Yıl	İller Sıralaması Mayıs Ayı	Ocak	Şubat	Mart	Nisan	Mayıs	Haziran	Temmuz	Ağustos	Eylül	Ekim	Kasım	Aralık	Toplam
2016	8	22.243	25.757	20.264	21.966	26.151								116.381
2015	9	12.087	12.544	22.062	12.638	13.295	15.926	16.026	17.491	40.260	14.590	17.084	20.082	214.085
2014	9	22.368	8.755	7.760	11.440	10.680	10.578	10.359	12.162	11.075	11.834	13.911	17.968	148.889

Protestolu Senetlerin Aylara Göre Tutar Dağılımı (Bin TL)



2016 yılı Mayıs ayında Adana ilinde protesto edilen senet tutarında geçen yılın aynı ayına göre yüzde 96,7 bir önceki aya göre ise yüzde 19,6 artış yaşandığı ve 21 milyon 151 bin TL tutarında senedin protesto edildiği belirtildi.

Adana iller sıralamasında, 2016 yılı Mayıs ayı itibarıyla protesto edilen senet sayısında 8. sırayı aldı. Adana'nın, Türkiye genelinde protesto edilen senetler arasındaki payı ise yüzde 2,5'dir.

Protesto edilen senet sayısında 12 aylık toplamda (yıllık), yüzde 60,6 artış meydana geldi.

Kaynak : Türkiye Bankalar Birliği Risk Merkezi

aylık ekonomi bülteni

**ADANA'YA
TOPLAM 11 ADET
68 MİLYON 213
BİN TL SABİT
YATIRIMLI
YATIRIM
TEŞVİKİ AÇILDI**

YATIRIM TEŞVİK

2016 yılında Adana iline toplam 923 milyon 208 TL tutarında 55 adet belge düzenlenirken, öngörülen istihdamın ise 718 kişi olduğu açıklandı. 2015 yılı aynı dönemde ise 1 milyar 379 milyon TL. tutarında sabit yatırımlı 33 adet teşvik açılırken, öngörülen istihdam 1.148 kişiydi.

2016 yılı Ocak-Nisan dönemi itibariyle de sabit yatırımda iller sıralamasında Adana ili 6. sırada olup, toplam sabit yatırımda Türkiye payı ise yüzde 3,4' tür.

Resmî Gazete'de yayınlanan 2016 yılı Nisan ayı yatırım teşvik verilerine göre, sektörel bazda Adana'ya enerji, hizmetler, imalat ve tarım sektöründen olmak üzere 11 teşvik açıldı. Toplam 68 milyon 213 bin TL tutarında sabit yatırımlı teşviklerle öngörülen istihdam 137 kişi olduğu öğrenildi.

Yatırım Teşvikleri Sektörel Dağılımı Nisan 2016

Sektörü	Alt Sektörü	Belge Adedi	Sabit Yatırım (TL)	İstihdam
ENERJİ		5	16.931.041	6
	Enerji	5	16.931.041	6
HİZMETLER		1	14.851.000	100
	Eğitim	1	14.851.000	100
İMALAT		4	34.941.523	21
	Dokuma ve Giyim	1	8.000.000	0
	Kağıt	1	23.000.000	3
	Lastik-Plastik	1	1.300.000	4
	Madeni Eşya	1	2.641.523	14
TARIM		1	1.490.000	10
	Bitkisel Üretim	1	1.490.000	10
Genel Toplam		11	68.213.564	137

Yatırım Teşvikleri 2015-2016 Nisan

İstihdam		
Yıl	2015	2016
Türkiye Toplam	46.522	47.050
ADANA	1.148	718
Türkiye Payı%	2,5	1,5
Sabit Yatırım (TL)		
Yıl	2015	2016
Türkiye Toplam	42.791.958.468	26.811.215.440
ADANA	1.379.469.941	923.208.625
Türkiye Payı%	3,2	3,4
Belge Adedi		
Yıl	2015	2016
Türkiye Toplam	1.554	2.081
ADANA	33	55
Türkiye Payı%	2,1	2,6

Kaynak : Ekonomi Bakanlığı

ADANA İLİ MERKEZİ YÖNETİM BÜTÇE GERÇEKLEŞMELERİ

Adana İli Bütçe Gelir-Gider Karşılaştırması Kümülatif (Bin TL)

Nisan Yılları	Tahakkuk [1]	Tahsilat [2]	Top.Tah.İç. Payı (%)	Giderler [3]	Top.Gid.İç. Payı (%)	% [2/3]	3 [2/1]
2015	4.904.295	1.149.278	0,74	1.584.590	0,99	72,53	23,43
2016	7.927.497	1.300.803	0,72	1.912.090	1,09	68,03	16,41

Adana İli Bütçe Gelir-Gider

Genel Bütçe Gelirleri	Bin TL	Nisan.2015	Nisan.2016
Merkezi Bütçe		1.149.278	1.300.803
Genel Bütçe		1.095.952	1.253.135
Vergi Gelirleri		980.417	1.139.363
Teşebbüs ve Mülkiyet Gelirleri		30.368	31.256
Teşebbüs ve Mülkiyet Gelirleri		333	115
Faizler, Paylar ve Cezalar		80.651	76.353
Sermaye Gelirleri		4.183	6.048
Alacaklardan Tahsilatlar		0	0
Özel Bütçe		53.326	47.668
Harcamalar	Bin TL	Nisan.2015	Nisan.2016
Pers. Giderleri		1.008.651	1.197.971
Sosyal Güv. Kur. Öd.		176.232	212.259
Mal ve Hizmet Alımları		226.417	297.728
Cari Trans.		79.321	83.573
Sermaye Giderleri		93.312	120.478
Sermaye Trans.		520	0
Borç Verme		137	81
Toplam		1.584.590	1.912.090
Bütçe Dengesi		-435.312	-611.287

2016 yılı Nisan ayı konsolide bütçe tahsilat tahakkuk oranında Adana ili yüzde 16,41 ile iller sıralamasında 73. sırada yer aldı. Adana, 2015 yılı aynı dönemde ise yüzde 23,43 tahsilat tahakkuk oranı ile 67. sıradaydı.

Adana, genel bütçe vergi gelirlerinde illerin toplam tahakkuk içindeki payları sıralamasında 2016 yılı Nisan ayında yüzde 0,72 ile 10. sırada yer aldı. Adana, 2015 yılının aynı ayında yüzde 0,74 tahakkuk payı ile 11. sıradaydı.

Nisan 2016 itibariyle Adana'nın genel bütçe gelir-gider tablosu incelendiğinde ise; merkezi bütçe geliri 1 milyar 300 milyon TL., toplam gider 1 milyar 912 milyon TL. oldu. Gelir-gider dengesi -611 milyon 287 bin TL. olarak bağlandı.

Kaynak : T.C. Maliye Bakanlığı

**ADANA'NIN
BÜTÇE AÇIĞI
-611 MİLYON
TL.**

www.adanato.org.tr



aylık ekonomi bülteni

AYLIK ENFLASYON ORANINDA %0,46 DEĞİŞİM GERÇEKLEŞTİ

İstatistiki Bölge Sınıflaması'na göre TR62 Bölgesi olan Adana-Mersin Tüketici Fiyatları Endeksi; 2016 yılı Mayıs ayı itibariyle aylık yüzde 0,46, bir önceki yılın aynı döneminde ise (yıllık) ise yüzde 8,05değişim gösterdi. 2015 yılı Mayıs ayında ise endekste aylık yüzde 0,48, yıllık yüzde 7,94değişim yaşanmıştı. 26 İstatistiki Bölge Sınıflaması'na göre de, Adana-Mersin Bölgesi 2016 yılı Mayıs ayında, aylık yüzde 0,46 değişim oranı ile en fazla artış yaşanan bölgeler arasında 14. sırada yer aldı. Adana, 2015 yılı Mayıs ayında ise yüzde 0,48 değişim oranı ile 13. sırada yer almıştı. Adana-Mersin Bölgesi yıllık artışlara göre 26 istatistiki bölge arasında 2016 yılı Mayıs ayında yıllık yüzde 8,05 artış oranı ile 1. sırada yer aldı.

TR62 Adana-Mersin Tüketici Fiyatları Endeksi

TR62 (ADANA-MERSİN*)	2015 Mayıs	2016 Mayıs
TÜFE-Bir Önceki Aya Göre Değişim %	0,48	0,46
TÜFE-Bir Önceki Yılın Aralık Ayına Göre Değişim %	5,1	3,73
TÜFE-Bir Önceki Yılın Aynı Ayına Göre Değişim %	7,94	8,05
TÜFE-Oniki Aylık Ortalamalara Göre Değişim %	7,54	8,35

* TR62 Adana-Mersin İstatistiki Bölge Sınıflaması

Kaynak :TÜİK

www.adanato.org.tr